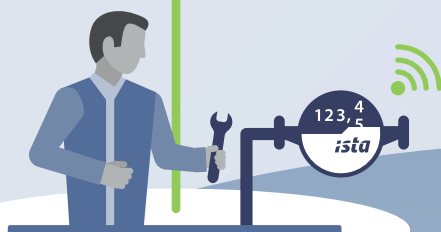


# Nová směrnice energetické efektivity EED

Od 15. října 2020



## 1. Dálkový odečet

Nově instalovaná měřidla spotřeby tepla a vody, včetně poměrových měřičů tepla musí umožňovat dálkový odečet dat.



## 2. Častější informace o spotřebě tepla a vody

Uživatelé s měřidly tepla a vody nebo poměrovými měřiči tepla, u kterých jsou možné dálkové odečty spotřeby, mohou požádat o čtvrtletní informace o spotřebě. Pokud je nevyžadují, musí být informováni o spotřebě tepla a vody nejméně dvakrát ročně.



Od 1. ledna 2022



## 4. Měsíční informace o spotřebě

Uživatelé s měřidly nebo poměrovými měřidly tepla, které lze dálkově odečítat, musí dostávat informace o spotřebě tepla a vody jedenkrát měsíčně.

## 3. Podrobné informace o spotřebě

Informace o spotřebě tepla a vody musí obsahovat více údajů a grafické prvky jako například:

- cena a náklady na energie
- informace o emisích CO<sub>2</sub>
- informace o směsi paliva
- historii spotřeby
- porovnání s průměrnou spotřebou

Od 1. ledna 2027



## 5. Všechna měřidla tepla a vody a poměrová měřidla tepla musí být vybavena dálkovým odečtem

Přístroje, které není možné dálkově odečítat, musí být o tuto funkci doplněny, nebo vyměněny.